

Сообщение № 1  
о возможном установлении публичного сервитута

Руководствуясь статьей 39.42 Земельного кодекса Российской Федерации, Администрация Сысертского муниципального округа сообщает о возможном установлении публичного сервитута сроком на 49 лет для строительства, реконструкции, эксплуатации, капитального ремонта линейного объекта электросетевого хозяйства, необходимого для организации электроснабжения населения: «Строительство отпайки от ВЛ-0,4 кВ Чапаева нечетная от ТП-72209 с установкой узла учета (электроснабжение ВРУ-0,4 кВ по адресу: Свердловская обл, Сысертский район, п. Октябрьский, ул. Чапаева, К/№ 66:25:1501003:685) (0,07 км, 1 т.у.)», находящегося в границах Сысертского муниципального округа Свердловской области, в отношении следующих земель и части земельного участка, общей площадью – 265 кв.м:

1) земель кадастрового квартала 66:25:1501003, площадью 236 кв.м, государственная собственность на которые не разграничена, расположенных в границах Сысертского муниципального округа Свердловской области;

2) части единого землепользования, площадью 29 кв.м, с кадастровым номером 66:25:0000000:347 (входящий кадастровый номер земельного участка 66:25:1402001:3), площадью 35983185 кв.м, с видом разрешенного использования - для ведения сельского хозяйства и сельскохозяйственного производства, с категорией земель - земли сельскохозяйственного назначения, расположенного по адресу: Свердловская область, Сысертский район.

Ознакомиться с ходатайством об установлении публичного сервитута и прилагаемым к нему описанием местоположения границ публичного сервитута можно по адресу: 624022, Свердловская область, город Сысерть, улица Ленина, дом 35, актовый зал (1 этаж), в приемное время: вторник с 15-00 до 17-00 часов, описание местоположения границ публичного сервитута размещено на сайте Сысертского муниципального округа в сети Интернет: <http://admsysert.ru/mun-services/publicniy-servitut/message>.

Правообладатели земельных участков, в отношении которых испрашивается публичный сервитут, если их права (обременения права) не зарегистрированы в Едином государственном реестре недвижимости, могут обратиться с заявлением об учете их прав (обременений права) на земельные участки с приложением копий документов, подтверждающих эти права (обременения права) в Администрацию Сысертского муниципального округа по адресу: 624022, Свердловская область, город Сысерть, улица Ленина, дом 35, кабинет № 3, в приемное время: понедельник – пятница с 08-00 до 17-00 часов. Срок подачи заявления - в течение 15 (пятнадцати) дней со дня опубликования данного извещения.

# ГРАФИЧЕСКОЕ ОПИСАНИЕ

## Публичный сервитут

Сведения об объекте		
N п/п	Характеристики объекта	Описание характеристик
1	2	3
1	Местоположение объекта	Свердловская область, Сысертский р-н
2	Площадь объекта $\pm$ величина погрешности определения площади ( $P \pm \Delta P$ ), м <sup>2</sup>	265 $\pm$ 6
3	Иные характеристики объекта	<p>1. Цель установления публичного сервитута: Размещение объектов электросетевого хозяйства, тепловых сетей, водопроводных сетей, сетей водоотведения, линий и сооружений связи, линейных объектов системы газоснабжения, нефтепроводов и нефтепродуктопроводов, их неотъемлемых технологических частей, если указанные объекты являются объектами федерального, регионального или местного значения, либо необходимы для организации электро-, газо-, тепло-, водоснабжения населения и водоотведения, подключения (технологического присоединения) к сетям инженерно-технического обеспечения, либо переносятся в связи с изъятием земельных участков, на которых они ранее располагались, для государственных или муниципальных нужд (далее также - инженерные сооружения)</p> <p>2. Срок публичного сервитута: 49 лет</p> <p>3. описание иной цели: Строительство отпайки от ВЛ-0,4 кВ Чапаева нечетная от ТП-72209 с установкой узла учета (электроснабжение ВРУ-0,4 кВ по адресу: Свердловская обл, Сысертский район, п. Октябрьский, ул. Чапаева, К/№ 66:25:1501003:685) (0,07 км, 1 т.у.)</p>

Сведения о местоположении границ объекта					
1. Система координат МСК-66, зона 1					
2. Сведения о характерных точках границ объекта					
Обозначение характерных точек границ	Координаты, м		Метод определения координат характерной точки	Средняя квадратическая погрешность положения характерной точки (Mt), м	Описание обозначения точки на местности (при наличии)
	X	Y			
1	2	3	4	5	6
1	369664.71	1547308.14	Геодезический метод	0.1	-
2	369663.88	1547304.36	Геодезический метод	0.1	-
3	369684.46	1547299.43	Геодезический метод	0.1	-
4	369675.84	1547257.92	Геодезический метод	0.1	-
5	369679.65	1547257.20	Геодезический метод	0.1	-
6	369689.14	1547302.47	Геодезический метод	0.1	-
1	369664.71	1547308.14	Геодезический метод	0.1	-



Сообщение № 2  
о возможном установлении публичного сервитута

Руководствуясь статьей 39.42 Земельного кодекса Российской Федерации, Администрация Сысертского муниципального округа сообщает о возможном установлении публичного сервитута сроком на 49 лет для строительства, реконструкции, эксплуатации, капитального ремонта линейного объекта электросетевого хозяйства: «Строительство отпайки от ВЛ 10 кВ Бородулино, ПС 110/10 Волна на КПП-71302, КПП-71302, ВЛ 0,4 кВ Линия-1 от КПП-71302 с установкой ШПР и узла учета (электроснабжение ВРУ-0,4 кВ по адресу: Свердловская обл, р-н Сысертский, восточная часть с. Бородулино, К/№ 66:25:0601002:320) (0,16 МВА, 0,37 км, 1 т.у.)», находящегося в границах Сысертского муниципального округа Свердловской области, в отношении следующих земель и части земельного участка, общей площадью – 273 кв.м:

1) земель кадастрового квартала 66:25:0601002, площадью 123 кв.м, государственная собственность на которые не разграничена, расположенных в границах Сысертского муниципального округа Свердловской области;

2) части земельного участка, площадью 150 кв.м, с кадастровым номером 66:25:0307004:403, площадью 162384 кв.м, с видом разрешенного использования - для ведения сельскохозяйственного производства, с категорией земель - земли сельскохозяйственного назначения, расположенного по адресу: Свердловская область, Сысертский район.

Ознакомиться с ходатайством об установлении публичного сервитута и прилагаемым к нему описанием местоположения границ публичного сервитута можно по адресу: 624022, Свердловская область, город Сысерть, улица Ленина, дом 35, актовый зал (1 этаж), в приемное время: вторник с 15-00 до 17-00 часов, описание местоположения границ публичного сервитута размещено на сайте Сысертского муниципального округа в сети Интернет: <http://admsysert.ru/mun-services/publicniy-servitut/message>.

Правообладатели земельных участков, в отношении которых испрашивается публичный сервитут, если их права (обременения права) не зарегистрированы в Едином государственном реестре недвижимости, могут обратиться с заявлением об учете их прав (обременений права) на земельные участки с приложением копий документов, подтверждающих эти права (обременения права) в Администрацию Сысертского муниципального округа по адресу: 624022, Свердловская область, город Сысерть, улица Ленина, дом 35, кабинет № 3, в приемное время: понедельник – пятница с 08-00 до 17-00 часов. Срок подачи заявления - в течение 15 (пятнадцати) дней со дня опубликования данного извещения.

**ГРАФИЧЕСКОЕ ОПИСАНИЕ**  
местоположения границ населенных пунктов, территориальных зон, особо охраняемых  
природных территорий, зон с особыми условиями использования территории

Публичный сервитут

(наименование объекта, местоположение границ которого описано (далее - объект))

Раздел 1

Сведения об объекте		
N п/п	Характеристики объекта	Описание характеристик
1	2	3
1	Местоположение объекта	Свердловская область, Сысертский р-н
2	Площадь объекта $\pm$ величина погрешности определения площади ( $P \pm \Delta P$ ), м <sup>2</sup>	273 $\pm$ 6
3	Иные характеристики объекта	<p>1. Цель установления публичного сервитута: Размещение объектов электросетевого хозяйства, тепловых сетей, водопроводных сетей, сетей водоотведения, линий и сооружений связи, линейных объектов системы газоснабжения, нефтепроводов и нефтепродуктопроводов, их неотъемлемых технологических частей, если указанные объекты являются объектами федерального, регионального или местного значения, либо необходимы для организации электро-, газо-, тепло-, водоснабжения населения и водоотведения, подключения (технологического присоединения) к сетям инженерно-технического обеспечения, либо переносятся в связи с изъятием земельных участков, на которых они ранее располагались, для государственных или муниципальных нужд (далее также - инженерные сооружения)</p> <p>2. Срок публичного сервитута: Продолжительность: 49</p> <p>3. писание иной цели: Строительство отпайки от ВЛ 10 кВ Бородулино, ПС 110/10 Волна на КТП-71302, КТП-71302, ВЛ 0,4 кВ Линия-1 от КТП-71302 с установкой ШР и узла учета (электроснабжение ВРУ-0,4 кВ по адресу: Свердловская обл, р-н Сысертский, восточная часть с. Бородулино, К/№ 66:25:0601002:320) (0,16 МВА, 0,37 км, 1 т.у.)</p>

Раздел 2

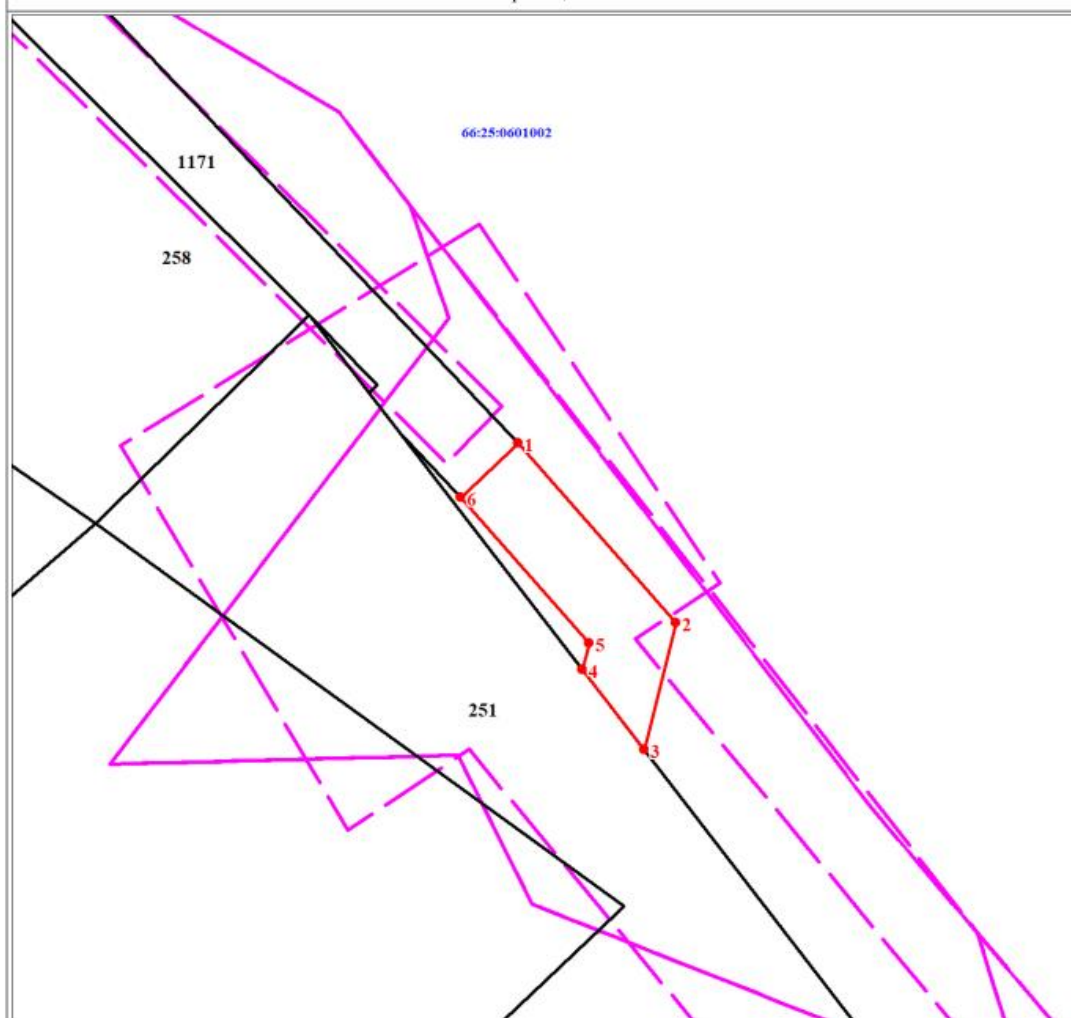
Сведения о местоположении границ объекта					
1. Система координат МСК-66, зона 1					
2. Сведения о характерных точках границ объекта					
Обозначение характерных точек границ	Координаты, м		Метод определения координат характерной точки	Средняя квадратическая погрешность положения характерной точки (Мт), м	Описание обозначения точки на местности (при наличии)
	X	Y			
1	2	3	4	5	6
-	-	-	-	-	-

3. Сведения о характерных точках части (частей) границы объекта					
Обозначение характерных точек части границы	Координаты, м		Метод определения координат характерной точки	Средняя квадратическая погрешность положения характерной точки (M <sub>t</sub> ), м	Описание обозначения точки на местности (при наличии)
	X	Y			
1	2	3	4	5	6
Часть N 1					
1	371814.12	1547577.30	Геодезический метод	0.1	-
2	371805.04	1547585.25	Геодезический метод	0.1	-
3	371798.65	1547583.66	Геодезический метод	0.1	-
4	371802.71	1547580.52	Геодезический метод	0.1	-
5	371804.03	1547580.88	Геодезический метод	0.1	-
6	371811.36	1547574.40	Геодезический метод	0.1	-
1	371814.12	1547577.30	Геодезический метод	0.1	-
Часть N 2					
7	371889.66	1547331.53	Геодезический метод	0.1	-
8	371889.84	1547334.20	Геодезический метод	0.1	-
9	371893.79	1547333.42	Геодезический метод	0.1	-
10	371893.61	1547330.74	Геодезический метод	0.1	-
11	371903.53	1547328.75	Геодезический метод	0.1	-
12	371904.36	1547332.54	Геодезический метод	0.1	-
13	371891.20	1547335.30	Геодезический метод	0.1	-
14	371896.12	1547382.60	Геодезический метод	0.1	-
15	371885.71	1547335.00	Геодезический метод	0.1	-
16	371880.90	1547331.93	Геодезический метод	0.1	-
17	371883.50	1547327.85	Геодезический метод	0.1	-
18	371889.36	1547331.59	Геодезический метод	0.1	-
7	371889.66	1547331.53	Геодезический метод	0.1	-

Раздел 3

Сведения о местоположении измененных (уточненных) границ объекта							
1. Система координат МСК-66, зона 1							
2. Сведения о характерных точках границ объекта							
Обозначение характерных точек границ	Существующие координаты, м		Измененные (уточненные) координаты, м		Метод определения координат характерной точки	Средняя квадратическая погрешность положения характерной точки (M <sub>t</sub> ), м	Описание обозначения точки на местности (при наличии)
	X	Y	X	Y			
1	2	3	4	5	6	7	8
-	-	-	-	-	-	-	-
3. Сведения о характерных точках части (частей) границы объекта							
Обозначение характерных точек части границы	Существующие координаты, м		Измененные (уточненные) координаты, м		Метод определения координат характерной точки	Средняя квадратическая погрешность положения характерной точки (M <sub>t</sub> ), м	Описание обозначения точки на местности (при наличии)
	X	Y	X	Y			
1	2	3	4	5	6	7	8
-	-	-	-	-	-	-	-

План границ объекта



Масштаб 1:300

Используемые условные знаки и обозначения:

	Характерная точка границы объекта
	Надписи номеров характерных точек границы объекта
	Граница охранной зоны
	Обозначение границы охранной зоны
	Граница территориальной зоны
	Обозначение границы территориальной зоны
	Часть границы, сведения ЕГРН о которой позволяют однозначно определить ее положение на местности
	Надписи кадастрового номера земельного участка

Используемые условные знаки и обозначения:



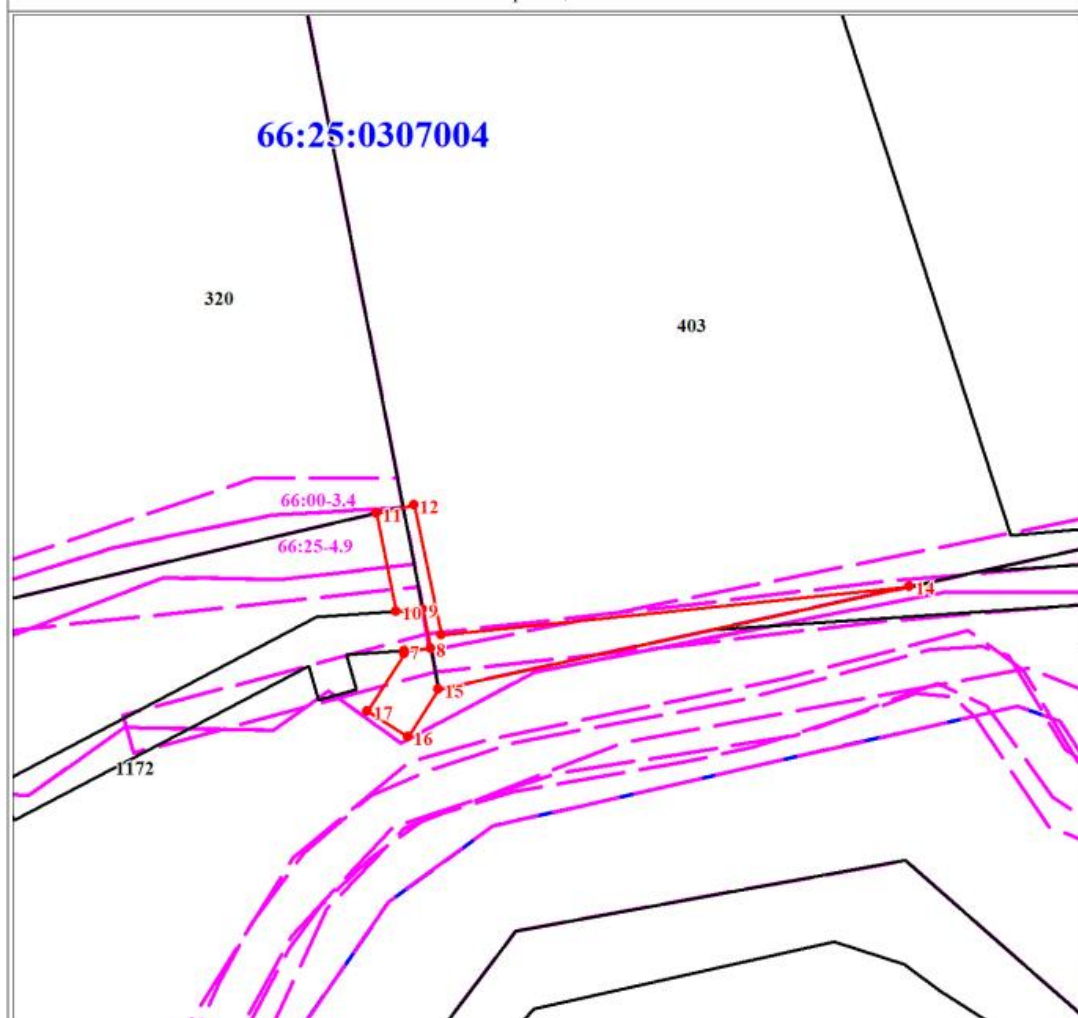
Граница кадастрового квартала

25:1405001

Обозначение кадастрового квартала



План границ объекта



Масштаб 1:600

Используемые условные знаки и обозначения:

Условные обозначения представлены на листе 3